

हमारी सेवाएं

- पेट, आंत और लिवर सर्जन
- मगज और ज्ञानतंतु के विशेषज्ञ
- गेस्ट्रोएन्टेरोलॉजिस्ट, आंत और लिवर के निष्णात
- नवजातशिशु एवं बालरोग के निष्णात
- रीड के जोड़ और मेरुदंड के सर्जन
- हड्डीयाँ-जोड़ों के रोगों के सर्जन
- रक्त कैंसर और किमोथेरापी विशेषज्ञ
- मुंह, गले के कैंसर के सर्जन
- जनरल सर्जन
- सांधाना अने 'वा' ने लगता तमाम रोगों
- स्तन कैंसर सर्जन
- दर्द प्रबंधन और एनेस्थेसिस्ट
- किडनी के रोगों के विशेषज्ञ
- दिमाग के रोगों के विशेषज्ञ
- मूत्रमार्ग रोगों के विशेषज्ञ
- प्लास्टिक सर्जन
- दूरबीन से सर्जरी और खेलकूद से चोट के विशेषज्ञ
- होर्मोन्स के रोगों के विशेषज्ञ
- कान, नाक और गले के सर्जन और न्यूरोटोलॉजिस्ट

अन्य सेवाएं

- सीटी स्कैन - डायग्नोसिस - हेल्थ चेक-अप
- एन्स्योरन्स - कोर्पोरेट डेस्क (कंपनीओ के लिए)
- परिवार के लिए रहेनेका स्थल (डोरमेट्री) - केन्टिन

24 घंटे की सेवाएं

- इमरजन्सी और ट्रोमा
- पेथोलॉजी
- रेडियोलॉजी
- फार्मसी
- एम्ब्युलन्स सेवाएं



होटेल जनपथ

महेसाणा ← महेसाणा - अहमदाबाद हाईवे → अहमदाबाद



बालियासण



- इमरजन्सी : 7818 000 111
- अपोइन्टमेन्ट : 7878 000 444
- कोओर्डिनेटर : 9099 096 371

शंकुझ वॉटर पार्क के पास,
अहमदाबाद-महेसाणा हाईवे,
बालियासण, महेसाणा

युरोलोजी डिपार्टमेन्ट



अपोइन्टमेन्ट
7878 000 444

स्थल : शंकुझ मेडिसिटी, वॉटर पार्क के पास, अहमदाबाद-महेसाणा हाईवे, बालियासण, महेसाणा

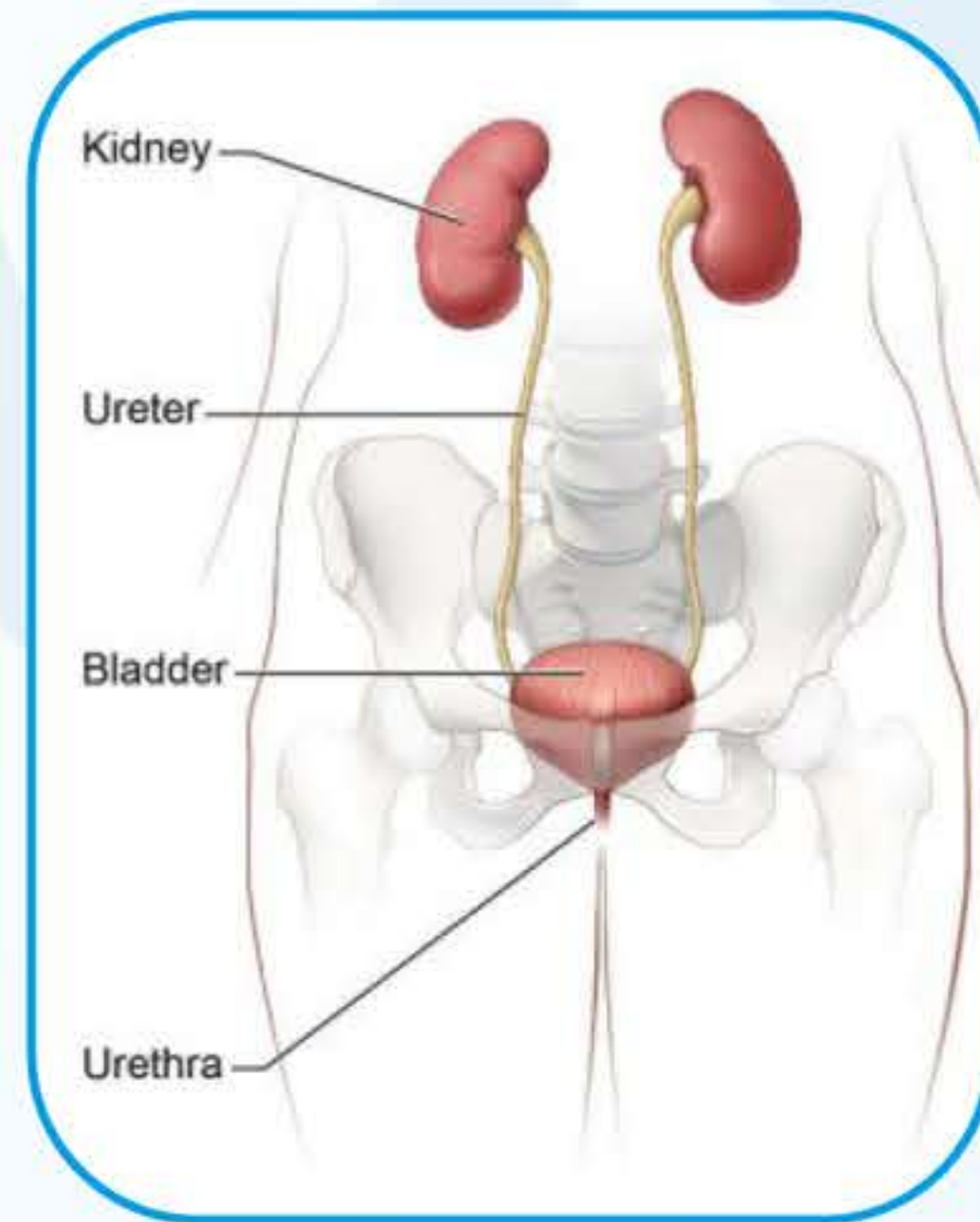
युरोलोजी एक शस्त्रक्रिया संबंधित विशेषज्ञता है, जो पुरुषों एवं महिलाओं के मूत्रमार्ग और पुरुषों के प्रजनन अंग के रोगों की सारवार से संबंध रखती है। शरीर रचना की दृष्टि से देखें तो इसमें गुरदा (किडनी) और मूत्रवाहिनीयाँ, निम्न मूत्रमार्ग जैसे की मूत्राशय और मूत्रमार्ग और पुरुषों में आंतरिक और बाह्य जननांग जैसे की प्रोस्टेट, अंडकोष, वृषण और अधिवृषण जैसे अंगों का समावेश होता है।

पेटाक्षमता के क्षेत्र

- ◆ बच्चों की युरोलोजी
- ◆ युरो ओन्कोलोजी (कैंसर)
- ◆ रीनल ट्रांसप्लान्टेशन (किडनी बदलना)
- ◆ पुरुषों में वंध्यत्व
- ◆ मूत्रमार्ग में पथरी
- ◆ महिलाओं की युरोलोजी (मूत्र में अनियमितता और पेल्विक आउटलेट रीलेक्सेशन डिसऑर्डर्स)
- ◆ न्युरोलोजी (वोर्डिंग डिसऑर्डर्स, दर्दियों का युरोडायनेमिक मूल्यांकन, उत्थान में तकलीफ या नपुसंकता)

इलाज की जाती एसएमसी में

- ◆ गुरदा संबंधित ग्रंथि, गुरदा, मूत्राशय, मूत्रमार्ग, प्रोस्टेट, शिश्न और वृषण के कैंसर
- ◆ एन्लार्ज्ड प्रोस्टेट या बीनाइन प्रोस्टेटिक हायरप्लेसिया (बीपीएच)
- ◆ ईलेकटाइल डिस्फंक्शन (उत्थान में तकलीफ)
- ◆ हिमेटयुरिया या पेशाब में रक्त
- ◆ हायड्रोसिली/स्पर्मेटोसिली
- ◆ गुरदा, मूत्राशय और मूत्रमार्ग में पथरी की तकलीफें
- ◆ पुरुष में वंध्यत्व
- ◆ न्युरोजेनिक ब्लेडर
- ◆ बच्चों में युरोलोजिक समस्याएं, जैसे की वेसाइको - युरेटल रीफ्लक्स - युपी जोब्सट्रक्शन - पेनाइल/युरेथ्रल एनोमलीज - हिप्नोस्पेडियास - वोर्डिंग डिस्फंक्शन - अनडिसेन्डेन्ड टेस्टिकल
- ◆ पेल्विक फ्लोर डिसऑर्डर्स
- ◆ पेरोनीज डिसिज
- ◆ युरेथ्रल स्ट्रीकचर
- ◆ पेशाब में अनियमितता, पुरुष और स्त्री में
- ◆ पीयुजे ओब्सट्रक्शन



- ◆ प्रोस्टेटाईटिस
- ◆ युरिनरी ट्रेक्ट फिस्च्युलास
- ◆ टेस्टिक्युलर टोर्शन
- ◆ युरिनरी ट्रेक्ट इन्फेक्शन्स
- ◆ वेरिकोसिली

एसएमसी में सभी प्रकार की युरोलोजिकल प्रोसिजर्स के लिए एक समर्पित सारवार कार्यक्रम और जहां शक्य हो वहां एन्डोस्कोपिक और लेपरोस्कोपिक (कीहोल) पद्धति से सर्जरी करने की कुशलता एवं सुविधाएं हैं।

एसएमसी के युरोलोजिस्ट्स मिनिमली इन्वेज़िव यानि की कम से कम चीरे के साथ शस्त्रक्रिया करते हैं, इसीलिए होस्पिटल में कम रुकना पड़ता है, तकलीफ और रक्तस्राव कम होता है और दर्द जल्दी से अच्छे हो जाते हैं। इस पद्धति में लेपरोस्कोपिक रेडिकल और सिम्पल नेफ्रेक्टोमी, लेपरोस्कोपिक पाइलोप्लास्टी, लेपरोस्कोपिक युरेटेरिक री इम्प्लान्टेशन, लेपरोस्कोपिक एंड्रिनेलेक्टोमी, लेपरोस्कोपिक युरेटेरोलिथोटोमी और अन्य अलग अलग प्रकार की एन्डरोलोजिकल सर्जरीज का समावेश होता है।

एसएमसी के युरोलोजिस्ट, हृदयरोग का ज्यादा जोखिम वाले मरीजों में पथरी और प्रोस्टेट की सर्जरी करने के लिए भी सक्षम और समर्पित हैं। सर्जन्स की हमारी टीम, स्पेश्यालिटी नर्सिज और अन्य सपोर्ट स्टाफ श्रेष्ठ स्तर से दर्दों की संभाल के लिए प्रतिबद्ध हैं और उनकी उच्च कार्यक्षमता के कारण युरोलोजी संबंधित तकलीफें और समस्याओं का व्यवस्थापन सरल हो जाता है।

सुविधाएं

- ◆ एन्डयुरोलोजी
- ◆ लेपरोस्कोपिक युरोलोजी
- ◆ युरो ओन्कोलोजी
- ◆ एन्ड्रोलोजी
- ◆ पीडियाट्रिक युरोलोजी
- ◆ रीकन्स्ट्रक्टिव युरोलोजी

हमारे युरोलोजिस्ट



डॉ.भूराराम चौधरी

एमएस, एम.सीएच, युरोलोजी

कन्सल्टन्ट - युरोलोजिस्ट

रस के विषय

किडनी, पथरी और प्रोस्टेट के स्पेश्यालिस्ट