

## અમારી સેવાઓ

કેન્સર સાયન્સીઝ - મેડિકલ ઑન્કોલોજી - ક્રિટિકલ કેર  
ઓર્થોપીડિક્સ અને જોઇન્ટ રિપ્લેસમેન્ટ સર્જરી - આર્થોસ્કોપી  
સ્પાઇન સર્જરી - ન્યુરો સાયન્સીઝ - ગેસ્ટ્રો સાયન્સીઝ  
નેફ્રોલોજી - યુરોલોજી - કાર્ડિયાક સાયન્સીઝ - હીપોટોલોજી / હીપેટોબિલીયરી  
સાયન્સીઝ - એન્ડોક્રિનોલોજી - ઈ.એન.ટી. અને સ્કલ બેઝ સર્જરી  
પિડિયાટ્રિક્સ - જનરલ સર્જરી - ઓબ્સ્ટેટ્રિક્સ એન્ડ ગાયનેકોલોજી  
પલ્મોનોલોજી - સાઇક્યાટ્રી - ડર્મેટોલોજી - ફિઝિયોથેરાપી - નેચરોપથી  
ડાયટેટીકસ - રૂમેટોલોજી - પ્લાસ્ટિક સર્જરી - સ્તનના કેન્સરની સર્જરી

## ૨૪ કલાક સેવાઓ

ઈમરજન્સી અને ટ્રોમા - પેથોલોજી - રેડિયોલોજી  
ફાર્મસી - ઍમ્બ્યુલન્સ

## અન્ય સેવાઓ

હેલ્થ ચેક-અપ - ટી.પી.એ. / ઈન્શ્યોરન્સ - કોર્પોરેટ ડેસ્ક - ડોરમેટરી - કેન્ટિન

હોટલ જનપથ

← મહેસાણા — મહેસાણા - અમદાવાદ હાઈવે — અમદાવાદ →



365 days of pure masti



ડિવાઈન ચાઈલ્ડ સ્કૂલ



બાલિયાસણ

વોટર પાર્ક પાસે,  
અમદાવાદ-મહેસાણા હાઈવે,  
બાલિયાસણ, મહેસાણા



☎ ઈમરજન્સી : 7818 000 111  
☎ એપોઈન્ટમેન્ટ : 7878 000 444  
☎ કોઓર્ડિનેટર : 9099 096 371



# મૂત્રમાર્ગના રોગોનો વિભાગ

**SMC**  
SHANKU'S MEDICITY



એપોઈન્ટમેન્ટ  
7878 000 444

સ્થળ : શંકુ મેડીસીટી, વોટર પાર્ક પાસે, અમદાવાદ-મહેસાણા હાઈવે, બાલિયાસણ, મહેસાણા

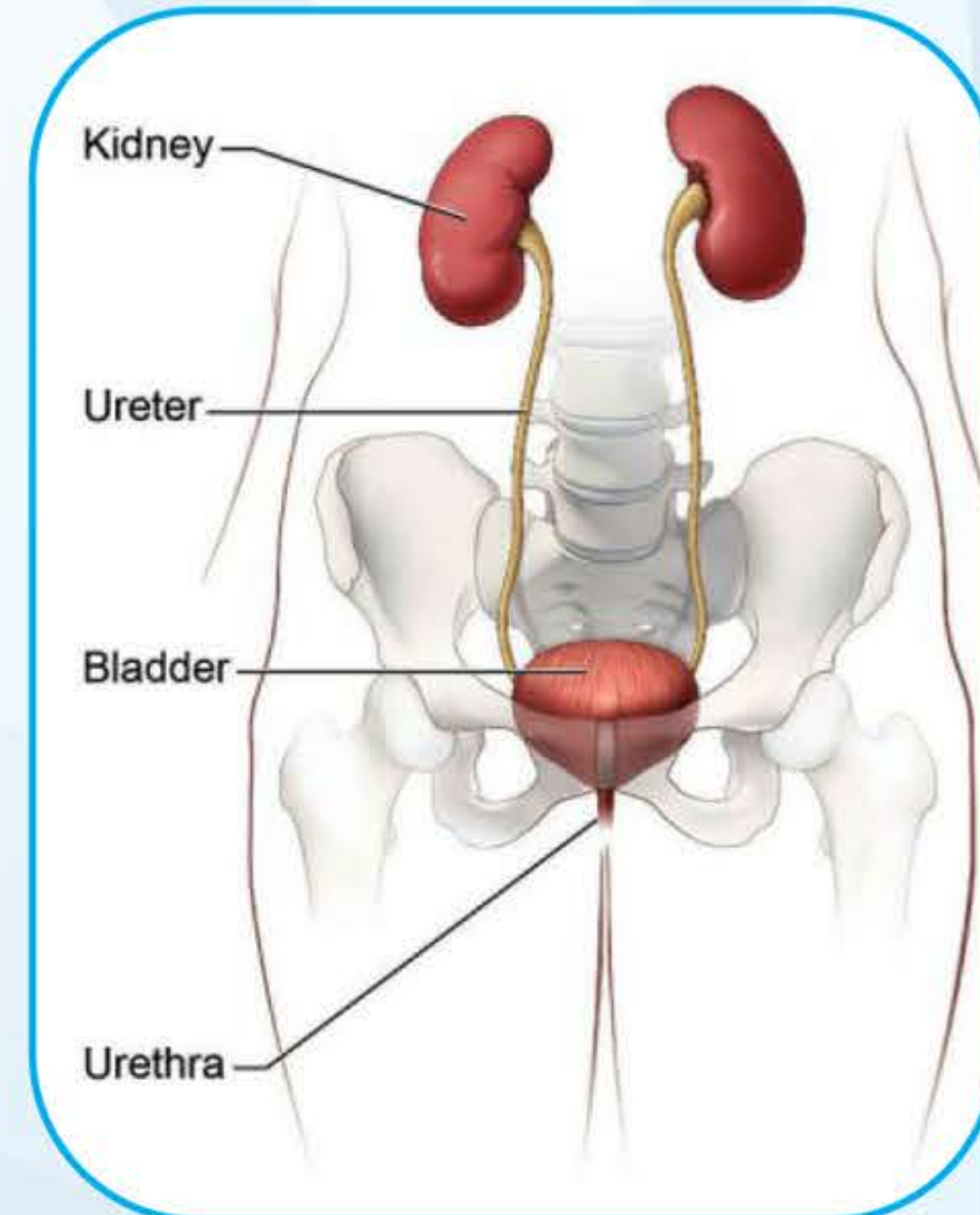
યુરોલોજી એક સર્જિકલ સ્પેશિયાલિટી છે જે પુરુષો અને મહિલાઓમાં મૂત્રમાર્ગ તથા પુરુષોમાં પ્રજનન અંગના રોગોની સારવાર કરવાની તબીબી શાખા છે. એનેટોમીની રીતે જોઈએ તો તેમાં કિડની અને મૂત્રવાહિનીઓ, નીચલા મૂત્રમાર્ગ જેમ કે યુરિનરી બ્લેડર અને યુરેથ્રા તથા પુરુષોમાં આંતરિક અને બાહ્ય જનનાંગો જેમ કે પ્રોસ્ટેટ, અંડકોષ, વૃષણ અને અધિવૃષણ જેવાં અંગોનો સમાવેશ થાય છે.

## પેટા ક્ષમતાનાં ક્ષેત્રો

- ◆ બાળકોની યુરોલોજી
- ◆ યુરોલોજિક ઓન્કોલોજી (કેન્સર)
- ◆ રીનલ ટ્રાન્સપ્લાન્ટેશન (કિડની બદલવી)
- ◆ પુરુષોમાં વંધ્યત્વ
- ◆ મૂત્રમાર્ગમાં પથરી
- ◆ મહિલાઓની યુરોલોજી (મૂત્રમાં અનિયમિતતા અને પેલ્વિક આઉટલેટ રીલેક્સેશન ડિસ્ઓર્ડર્સ)
- ◆ ન્યુરોયુરોલોજી (વોઈડિંગ ડિસ્ઓર્ડર્સ, દર્દીઓનું યુરોડાયનેમિક મૂલ્યાંકન, ઉત્થાનમાં તકલીફ કે નપુંસકતા)

## સારવાર કરાતી યુરોલોજીક સ્થિતિઓ

- ◆ એડ્રીનલ ગ્લેન્ડ, કિડની, યુરેટર, બ્લેડર, પ્રોસ્ટેટ, પેનિસ અને ટેસ્ટિકલ્સનાં કેન્સર
- ◆ એન્વાર્ડ પ્રોસ્ટેટ અથવા બીનાઈન પ્રોસ્ટેટિક હાયરપ્લેસિયા (BPH)
- ◆ ઉત્થાનમાં તકલીફ (Erectile Dysfunction)
- ◆ પેશાબમાં લોહી (Hematuria)
- ◆ હાયડ્રોસિસલ/સ્પર્મેટોસિલી
- ◆ કિડની, યુરેટર અને બ્લેડરમાં પથરીની તકલીફો
- ◆ પુરુષમાં વંધ્યત્વ
- ◆ ન્યુરોજેનિક બ્લેડર
- ◆ બાળકોમાં યુરોલોજીક સમસ્યાઓ, જેમ કે – વેસાઈકો – યુરેટરલ રીફ્લક્સ – યુપી જોબ્સ્ટ્રક્શન – પેનાઈલ/યુરેથ્રલ એનોમલીઝ – હાયપોસ્પોડિયા – વોઈડિંગ ડિસ્ફંક્શન – અનડિસેન્ડેન્ડ ટેસ્ટિકલ પેલ્વિક ફ્લોર ડિસ્ઓર્ડર્સ
- ◆ પેરોનીઝ ડિસિઝ
- ◆ યુરેથ્રલ સ્ટ્રીકચર
- ◆ પેશાબમાં અનિયમિતતા, પુરુષ અને સ્ત્રીમાં
- ◆ PUJ ઓબ્સ્ટ્રક્શન



- ◆ પ્રોસ્ટેટાઈટિસ
- ◆ યુરિનરી ટ્રેક્ટ ફિસ્યુલાસ
- ◆ ટેસ્ટિક્યુલર ટોર્શન
- ◆ યુરિનરી ટ્રેક્ટ ઈન્ફેક્શન્સ
- ◆ વેરિકોસિલી

SMC માં તમામ પ્રકારની યુરોલોજિકલ પ્રોસિજર્સ માટે એક સમર્પિત સારવાર કાર્યક્રમ તથા જ્યાં શક્ય હોય ત્યાં એન્ડોસ્કોપિક અને લેપ્રોસ્કોપિક (કીહોલ) પદ્ધતિથી સર્જરી કરવાની કુશળતા અને સુવિધાઓ છે.

SMC ના યુરોલોજિસ્ટ મિનિમલી ઈન્વેઝિવ એટલે કે ઓછામાં ઓછા કાપા સાથેની શસ્ત્રક્રિયાઓ કરે છે, જેથી હોસ્પિટલમાં ઓછું રોકાવું પડે છે, તકલીફ અને રક્તસ્રાવ ઓછો થાય છે તથા દર્દી ઝડપથી સાજા થાય છે. આ પદ્ધતિઓમાં લેપ્રોસ્કોપિક રેડિકલ અને સિમ્પલ નેફ્રેક્ટોમી, લેપ્રોસ્કોપિક પાઈલોપ્લાસ્ટી, લેપ્રોસ્કોપિક યુરેટેરિક રી ઈમ્પ્લાન્ટેશન, લેપ્રોસ્કોપિક એડ્રિનેલેક્ટોમી, લેપ્રોસ્કોપિક યુરેટેરોલિથોટોમી અને વિવિધ પ્રકારની એન્ડ્યુરોલોજિકલ સર્જરીઝનો સમાવેશ થાય છે.

SMC ના યુરોલોજિસ્ટ, હૃદયરોગનું ઊંચું જોખમ ધરાવતા દર્દીઓમાં પથરી અને પ્રોસ્ટેટની સર્જરી કરવા માટે સક્ષમ અને સમર્પિત છે. સર્જન્સની અમારી ટીમ, સ્પેશિયાલિટી નર્સીઝ અને અન્ય સપોર્ટ સ્ટાફ શ્રેષ્ઠ સ્તરની દર્દી સંભાળ માટે પ્રતિબદ્ધ છે અને તેમની ઉચ્ચ કાર્યક્ષમતાને કારણે યુરોલોજી સંબંધિત તકલીફો અને સમસ્યાઓનું સરળ વ્યવસ્થા થઈ શકે છે.

## અમારા યુરોલોજિસ્ટ



ડૉ. ભૂરામ ચૌધરી  
(MS, M.Ch, યુરોલોજી)

કન્સલ્ટન્ટ – યુરોલોજિસ્ટ

## રસના વિષયો (Area of Interest)

- ◆ એન્ડ્યુરોલોજી
- ◆ લેપ્રોસ્કોપિક યુરોલોજી
- ◆ યુરો ઓન્કોલોજી
- ◆ ફિમેલ યુરોલોજી
- ◆ એન્ડ્રોલોજી
- ◆ પિડિયાટ્રિક યુરોલોજી
- ◆ રીકન્સ્ટ્રક્ટિવ યુરોલોજી